



Installation von FNT GeoMaps und Integration mit der FNT Command Plattform

Anwendungsspezifische Geovisualisierungen

Nutzerindividuelle Kartenzuschnitte

Anwendung und Nutzung passgenauer Koordinatenbezugssysteme

## FNT ValuePack Start-Up Package FNT GeoMaps

### Integration von FNT GeoMaps in die FNT Command Plattform

Die Verwaltung einer Vielzahl unterschiedlicher Assets und Ressourcen im Telekommunikationsnetz ist eine anspruchsvolle Aufgabe. Dabei müssen Netzbetreiber nicht nur den laufenden Betrieb sicherstellen, sondern auch Upgrades und Ausbaumaßnahmen vornehmen. Angesichts dieser Herausforderungen ist ein effizientes Management eine der wichtigsten Voraussetzungen für den professionellen Betrieb eines modernen Netzes.

FNT GeoMaps bietet einen wichtigen Mehrwert auf dem Gebiet des Kabel-, Rohr- und Trassenmanagements. Das Produkt ermöglicht eine georeferenzierte Visualisierung, bietet Netzbetreibern somit einen vollständigen und detaillierten Überblick über die bestehende Netzinfrastruktur und erleichtert die Ausbauplanung und Netzoptimierung. Die standardmäßigen Attribute der FNT Command Plattform werden dafür so erweitert, dass relevante Objekte über Knoten und Trassen zusätzlich räumlich referenziert werden können. Netzbezogene Geodaten

werden mittels dem zugrundeliegenden Datenmodell von FNT verortet und zudem visualisiert bzw. symbolisiert. Diese Netzinfrastrukturen können von unterschiedlichen Benutzern direkt im Webbrowser erstellt und bearbeitet werden.

Das FNT ValuePack Start-Up Package FNT GeoMaps führt Sie strukturiert durch den Einführungsprozess von FNT GeoMaps, das auf dem Geoinformationssystem von Esri basiert. Enthalten ist die Installation, die initiale Konfiguration und die Integration mit der FNT Command Plattform.

Unser Paket basiert auf Best Practices, die sich bei zahlreichen erfolgreichen Projekten bewährt haben. Mit unserer umfangreichen Erfahrung bei der gezielten Einweisung neuer Anwender, profitieren diese möglichst schnell von der Investition. FNT setzt auf ein Vorgehensmodell, bei dem sich die Wissensvermittlung und unterstützende

ANALYSE

SCOPE

DESIGN

PREPARE

IMPLEMENT

GO LIVE

OPERATE





## STARTER

- 1 WebMap
- Unterschiedliche Esri-Basiskarten
- Standardkoordinatensystem
- Standardsymbole



## EXTENDED

- 1 WebMap
- Unterschiedliche Esri-Basiskarten
- Auswahl eines Koordinatensystems
- Individuelle Konfiguration von Standardsymbolen
- Erweiterung zu Option 3D
- 1 WebScene
- Unterschiedliche Esri-Basiskarten
- Individuelle Konfiguration von 3D-Standardsymbolen
- Einrichten eines Gebäudes mit bis zu 5 Stockwerken (Stockwerksraster und -beschriftung)



## PREMIUM

- 5 mandantenspezifische WebMaps
- Unterschiedliche Esri-Basiskarten
- 3 Koordinatensysteme zur Auswahl
- 12 benutzerdefinierte Symbole in der Symbolbibliothek
- 15 thematische Layer
- Individuelle Attributdarstellungen als Popup oder Sidebar
- Kundenworkshop
- Erweiterung zu Option 3D
- 5 mandantenspezifische WebScenes
- Unterschiedliche Esri-Basiskarten
- Individuelle Konfiguration von 3D-Standardsymbolen
- Einrichten von insgesamt bis zu 5 Gebäuden mit jeweils bis zu 5 Stockwerken (Stockwerksraster und -beschriftung)

Drei Ausprägungen des FNT ValuePacks stehen zur Verfügung.

Dienstleistungen gegenseitig ergänzen. Somit werden Anwender den maximalen Nutzen aus dem Einsatz von FNT GeoMaps ziehen.

**Visualisierung:** Mit dem Start-Up Package FNT GeoMaps können Anwender die optische kartographische Darstellung der Symbole und Hintergründe der Lösung auf verschiedene Anwendungsfälle hin optimieren. Mehrere Kartenansichten lassen sich erzeugen und parallel anzeigen. Das trägt zu bestmöglicher Lesbarkeit und Verwendbarkeit der entstehenden Kartenansichten bei.

Optional besteht die Möglichkeit die Daten in 3D zu visualisieren und damit den räumlichen Kontext in seiner Gesamtsicht darzustellen. (Voraussetzungen siehe Leistungsschein: Die Daten ermöglichen die Darstellung in 3D – haben also Z-Werte)

**Integration:** Die Standardintegration zur FNT Command Plattform erlaubt die Verknüpfung von Geoinformationen mit anderen relevanten Daten des Netzbetriebs und somit eine effizientere Verwaltung der Infrastruktur. Zusätzlich werden durch die zentrale Dokumentation in einem durchgängigen System ein doppelter Datenpflegeaufwand sowie unnötige Redundanzen vermieden.

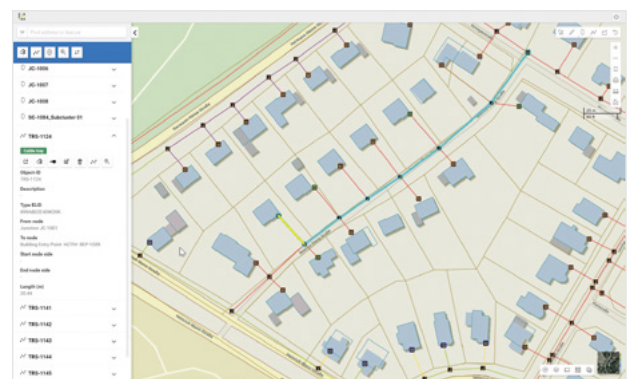
**Karte und Digitalisierung:** Räumlich dokumentierte Objekte können in FNT GeoMaps als Layer auf verschiedenen Kartenhintergründen angezeigt werden. Kabel lassen sich bequem den entsprechenden Kabelwegsegmenten zuweisen und auf diese Weise visualisieren. Der Trasseninhalt kann in FNT GeoMaps oder in der FNT Command Plattform mit allen Rohren, Kabeln und hierarchischen Strukturen angezeigt werden. Neue Trassen und Knoten, wie etwa Schächte oder Hauseinführungen, können eben-

falls direkt in der Kartenansicht digitalisiert werden. Das Start-Up Package FNT GeoMaps unterstützt Anwender bei der Ersteinrichtung dieser wichtigen Funktionalität.

**Workshop:** Workshops sind eine Gelegenheit für Kunden, direkt mit erfahrenen FNT-Experten zusammenzuarbeiten, Informationen auszutauschen und den maximalen Nutzen aus dem neuen System zu ziehen. Kunden gewähren Einblick in ihre Geodaten und können die entsprechenden Anwendungsfälle gemeinsam erörtern. Nach Festlegung der Ziele implementiert FNT die gemeinsam erarbeitete kundenspezifische Konfiguration. Workshops sind Bestandteil der Premium-Version.

## ÜBERTRAGUNG VORHANDENER GEODATEN

Beim Upgrade von FNT WebGIS auf FNT GeoMaps ermöglicht FNT Start-Up Package die einmalige Übertragung vorhandener Geodaten in FNT GeoMaps als zusätzliche Option.



## VALUEPACK-AUSPRÄGUNGEN

Das ValuePack ist in drei Varianten erhältlich. Wählen Sie die Variante, die Ihren individuellen Bedürfnissen am besten entspricht:

Das „**Starter**“-Paket ist die Einsteigerversion. Es handelt sich um die funktionale Grundkonfiguration. Der Kunde kann darüber hinaus natürlich nach Bedarf weitere Anpassungen eigenständig vornehmen.

Die Option „**Extended**“ enthält zusätzlich Einstellungen am Koordinatensystem und bei der Symbolisierung von Objekttypen, die dem Anwender die ersten Schritte deutlich erleichtern.

Mit dem Paket „**Extended + Inhouse 3D**“ wird zusätzlich eine 3D-Kartenansicht zur Verfügung gestellt und ein Gebäude zur 3D-Darstellung übernommen.

Zur Ausprägung „**Premium**“ gehört ein Workshop. In diesem werden umfangreiche Konfigurationen und benutzerdefinierte Anpassungen vorgenommen und die entsprechenden Kenntnisse dazu vermittelt. Es werden alle Einstellungen erarbeitet, so dass ein produktives Arbeiten mit dem neuen System bereits von Einführung an möglich ist.

Als Erweiterung dazu bietet „**Premium + Inhouse 3D**“ mandantenspezifische 3D-Kartenansichten und die Übernahme mehrerer Gebäude.

## ERGÄNZENDE SCHULUNGEN

Produktschulungen bilden eine Erweiterung zum FNT ValuePack Start-Up Package FNT GeoMaps. Bei diesen Schulungen erwirbt der Anwender anhand praktischer Übungen und modernster Schulungsmethoden Kenntnisse, die zum Einsatz der Lösung erforderlich sind. Hierzu gehören die zwei optionalen Schulungen „FNT GeoMaps User Training“ und „FNT GeoMaps Administrator“.

FNT ValuePack Start-Up Package FNT GeoMaps lässt sich auch mit anderen standardisierten Diensten kombinieren. Als sinnvolle Ergänzung empfehlen wir „FNT ValuePack GIS Migration Scoping“.

### FNT START-UP PACKAGE FNT GeoMaps - VORTEILE AUF EINEN BLICK:

- Vermeidung von Einsteigerfehlern
- Sicherstellung der verlässlichen Einsatzbereitschaft
- Konfiguration des Systems nach individuellen Kundenbedürfnissen
- Nutzen von individualisierten Kartendarstellungen
- Räumliche Datendimension steigert den Nutzen